

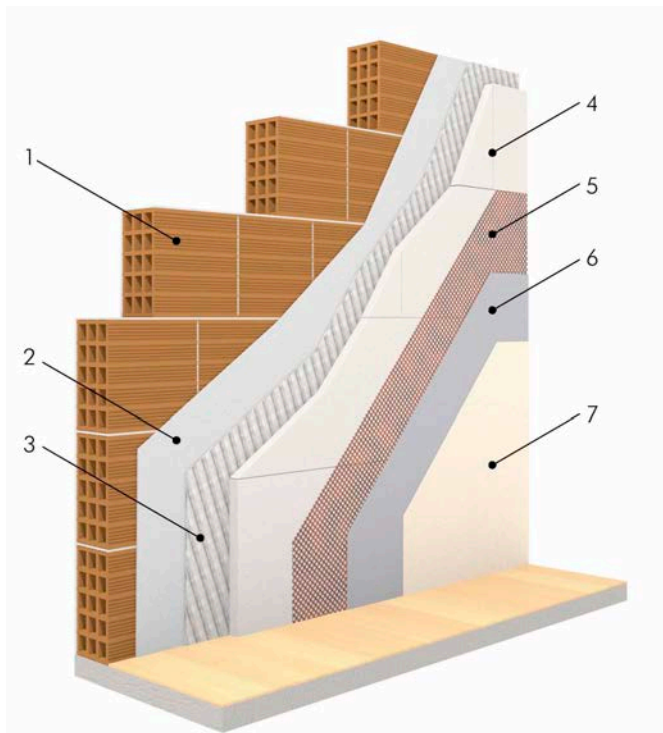
SCHEDA TECNICA **PANNELLO MINERALE DEUMIDIFICANTE ANTIMUFFA e ISOLANTE PER INTERNI**

- SISTEMA BIOISOLARE C2 -

Descrizione Sistema

Trattasi di un sistema completamente naturale composto da varie stratificazioni e realizzate in tempi diversi. La stratificazione permette la traspirabilità del muro e viene applicata su intonaci esistenti che necessitano di risanamento. Il pacchetto comprende:

- Colla per applicazione pannelli;
- Pannello minerale (Thermosilex) a bassa conducibilità termica;
- Rasante armato di finitura traspirante per rendere la superficie resistente a urti;
- Pittura traspirante a base calce o silicati di potassio (se richiesta).



1. Muratura esistente 2. Intonaco esistente 3. Collante traspirante
4. Pannelli termoisolante 5. Rete 6. Rasante traspirante 7. Pittura traspirante



Pannelli Thermosilex

Caratteristiche della lastra

Risanamento e isolamento di muratura interna, ideale per risolvere problemi di muffa, umidità e formazione di condensa sulle superfici. Il pacchetto ha le seguenti caratteristiche:

- Buona capacità termica;
- Traspirabilità di tutti i materiali;
- Pacchetto completamente naturale senza additivi nocivi;
- Capacità igroregolatrice;
- Previene la formazione di muffe in quanto altamente alcalino (basico);
- Veloce e facile da applicare.

Caratteristiche tecniche

Densità	Kg/m ³	120 – 150
Dimensioni	mm	400 x 520
Spessore	mm	15 – 25 – 30 – 40
Conducibilità termica (λ)	W/mK a 10° C	0,049
Diffusione del vapore d'acqua	μ	11,0
pH	-	12
Comportamento al fuoco	-	Incombustibile Cl. A1



Posa di pannelli Thermosilex a soffitto



Posa di pannelli Thermosilex a parete

Procedura per la posa in opera



Applicare l'antimuffa alla parete e rimuoverla successivamente con una spugna o panno



Impastare il collante con un miscelatore



Tagliare i pannelli a misura con seghetto o cutter



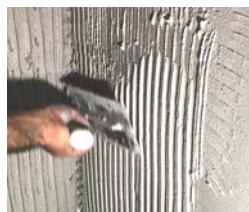
Bagnare abbondantemente il pannello con acqua



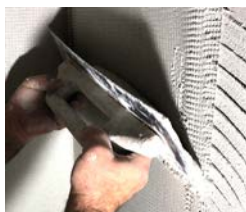
Stendere con una spatola dentata il collante sull'intero pannello



Incollare il pannello alla parete con leggera pressione della mano



Stendere la prima mano di rasante



Applicare la rete al pannello e ricoprirla con la seconda mano di rasante



Stendere una sottile mano di rasante con una spatola liscia e lasciare asciugare completamente



Rifinire con stesura di pittura traspirante a base silicati di potassio

Voce di capitolato

Fornitura e posa in opera del **SISTEMA BIOISOLARE C.2 – PANNELLO MINERALE ISOLANTE, IGROREGOLATORE ed ANTIMUFFA PER INTERNI con PITTURA TRASPIRANTE** - composto da:

1a) Se necessario, trattamento per sanificare ed eliminare muschi, alghe, muffe presenti su pitture o rivestimenti murali in genere. Prodotto a base di acqua e sali e con colore finale trasparente.

1b) Se necessario, fissativo a base di nanoemulsione ad alta penetrazione per superfici esterne ed interne. Fissativo isolante ad altissima penetrazione per pareti in muratura, gesso, cartongesso e cemento.

2) Collante traspirante.

3) Pannello isolante di basso spessore Thermosilex, minerale, antimuffa, deumidificante, igroregolatore e igroscopico, caratterizzato quindi da un'elevata capacità di assorbimento dell'umidità, in grado di accumulare e autoregolare il carico igrometrico della muratura.

La bassa conducibilità termica unita alla capacità di assorbimento del carico di umidità della muratura consentono di risolvere problemi di condense superficiali, muffe, ponti termici.

Caratteristiche del prodotto:

- **Densità secca:** 120 - 150 kg/mc;
- **Conducibilità termica** λ : 0,049 W/mK;
- **Valore pH:** 12;
- **Permeabilità al vapore** μ : ~11;
- **Classe resistenza al fuoco:** Euro-classe A1.

4) Rasante finale di colore bianco.

5) Pittura traspirante silossanica a base calce o di silicati di potassio in grado di garantire una perfetta traspirabilità al vapore acqueo insieme all'eccezionale dote di resistenza agli agenti atmosferici e inquinanti. Reagisce con i supporti minerali e con l'anidride carbonica atmosferica nella formazione di legami stabili con il supporto. Contrasta quindi efficacemente danni estetici e strutturali causati da alghe, batteri e funghi.

Fornitura del solo materiale

FORNITURA in tutto il territorio nazionale, del pacchetto materiali "Sistema Bioisolare C2" studiato per il fai da te.

Composto da:

- Colla per applicare il pannello;
- Pannelli Thermosilex;
- Rasante per applicare l'armatura;
- Rasante finale a fino;
- Pittura traspirante a base calce o di silicati di potassio (su richiesta).

IL PACCHETTO - Sistema BIOISOLARE C2 -

**MATERIALI
NATURALI E
INORGANICI
A BASE DI
SILICATI E
PITTURE DI
CALCE E DI
POTASSIO**



**PANNELLO
RETE
RASANTE
PITTURA**